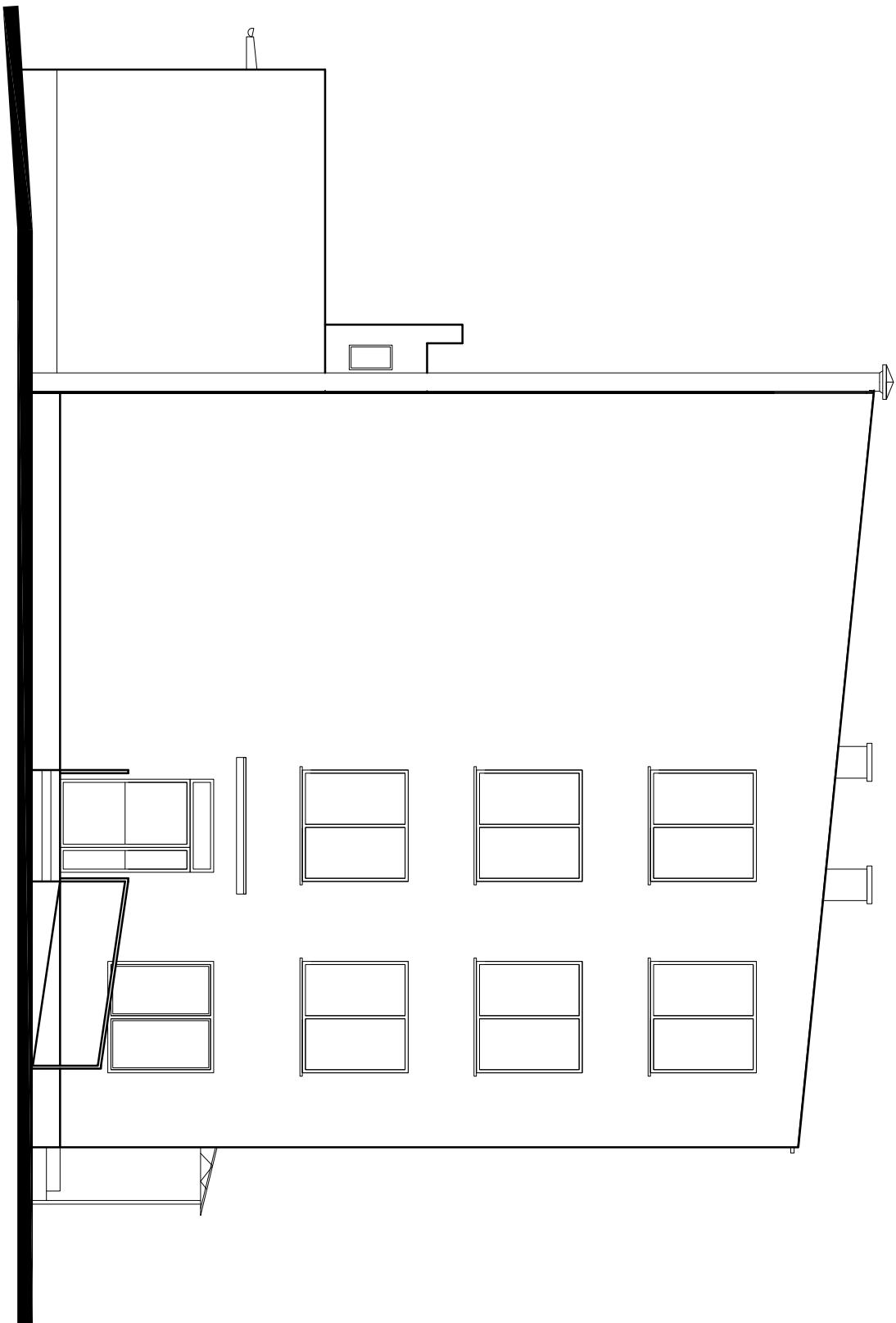


Elewacja Wschodnia
Inwentaryzacja
skala 1:100



PROJEKT			PROJEKTOWAŁ KONSTRUKCJE		
Projekt przebudowy i nadbudowy budynku Bieszczadzkiego Zespołu Placówek Szkolno Wychowawczych na działce ew.nr 556/3 w miejscowości Ustrzyki Dolne			ŁUKASZ HAWRYLIK Upř nr PDK/0173/PWOK/07		
NAZWA RYSUNKU			ELEWACJA WSCHODNIA - INWENTARYZACJA		
INWESTOR	ADRES INWESTYCJI	DATA OPRACOWANIA			
		III 2017			
		SKALA			
		1:100			
POWIAT BIESZCZADZKI UL. BIELSKA 22 38-700 USTRZYKI DOLNE		MIEJSCOWOŚĆ USTRZYKI DOLNE DZIAŁKA EW. NR 556/3		NR RYSUNKU	
				11	