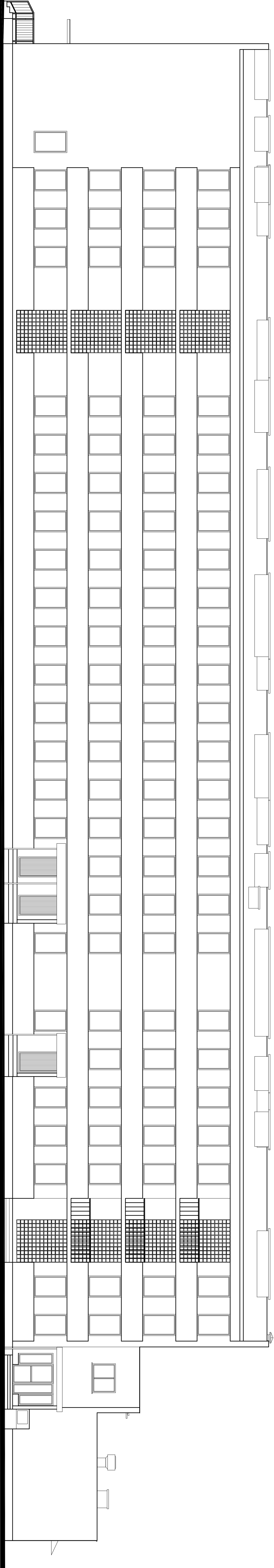


Elewacja Północna
Inwentaryzacja
skala 1:100



PROJEKT			PROJEKTOWAŁ KONSERWACJE		
Projekt przebudowy i nadbudowy budynku Bieszczadzkiego Zespołu Pielców Wychowawczych na działce ew.nr 556/3 w miejscowości Ustrzyki Dolne			ŁUKASZ HAWRYLIK Upn nr PDK.0173/PWOK.07		
NAZWA KRSINOBU			INWENTARYZACJA		
POWIAT BIESZCZADZKI UL. BIELSKA 22 38-700 USTRZYKI DOLNE			MIEJSCOWOŚĆ USTRZYKI DOLNE DZIAŁKA EW. NR 556/3		
WYKONANO			DATA OPRACOWANIA		
			III 2017		
			SKALA		
			1:100		
			13		